

تکرار کننده - بی سیم

MX-BA-WRPT-01

مقدمه:

دستگاه تکرار کننده به منظور انتقال سیگنال های بی سیم برای مسافت های طولانی استفاده می شود، کاربرد این محصول در زمان هایی است که فاصله حسگر از دستگاه مرکزی بیش از ۱۰۰ متر است، یا در بین طبقات یک ساختمان در صورتی که سیگنال نهایی به دستگاه مرکزی نمی رسد قابل استفاده است. این تجهیز قادر است سیگنال حسگر را تقویت و به کنترل پنل ارسال نماید. حسگرها می توانند از طریق فرآیند معرفی به دستگاه اصلی متصل شوند. این دستگاه قابلیت تقویت و ارسال حداکثر ۶۰ حسگر را دارا می باشد. این فرآیند از طریق معرفی (کدگزاری) انجام می شود تا از تداخل امواج جلوگیری بعمل آید. لازم به ذکر است در صورت نیاز به استفاده بیش از یک دستگاه در فواصل طولانی تا ۱۵ دستگاه تکرار کننده می توانند سیگنال را تکرار و تقویت کنند تا به دستگاه اصلی متصل گردد.



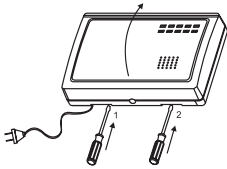
DC12V

مشخصات فنی:

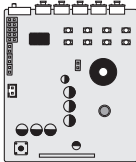
مدل:	MX-BA-WRPT-01
حداکثر فاصله ارتباطی با دستگاه:	100 متر
حداکثر فاصله ارتباط با حسگر:	100 متر
منبع تغذیه :	12 ولت
جریان مصرفی در حالت عادی:	کمتر از 25 میلی آمپر
جریان مصرفی در حالت انتقال سیگنال بی سیم:	کمتر از 130 میلی آمپر
جریان مصرفی در حالت دریافت سیگنال بی سیم:	کمتر از 120 میلی آمپر
فرکانس ارتباطی:	433 مگاهرتز
مشخصات ظاهری و ابعاد (L×W×H):	40×112×167 میلی متر

مراحل نصب و راه اندازی:

- مطابق شکل زیر، قاب تکرار کننده باز کنید.

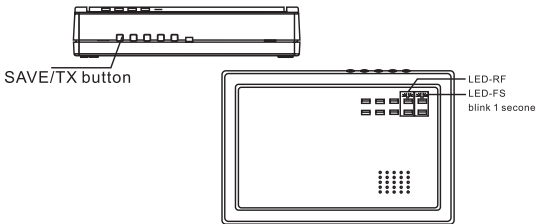


- مطابق شکل، باتری را به کانکتور موجود بر PCB متصل کنید، و کلید باتری را روشن کنید.



معرفی حسگر به تکرار کننده:

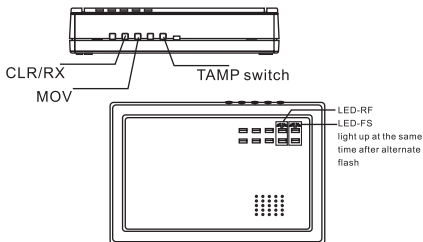
مطابق شکل زیر، دکمه ی SAVE/TX فشار دهید، سپس حسگر بی سیم را تحریک کنید، بعد از گذشت یک ثانیه LED-RF و LED-FS همزمان روشن می شود می توانید این دکمه را رها کنید. در این زمان حسگر با موفقیت به تکرار کننده معرفی شده است.



نکته: در حین انجام عملیات معرفی حسگر به تکرار کننده اگر دستگاه های بی سیم دیگر سیگنال های مشابه بفرستند در معرفی حسگر تداخل ایجاد می شود. به همین دلیل پیشنهاد می گردد که در این شرایط دستگاه هایی که سیگنال می فرستند را خاموش کنید.

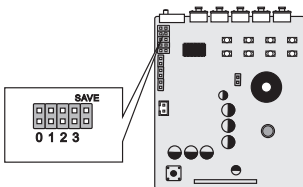
حذف حسگر از تکرار کننده:

دکمه های CRL/RX و MOV را به صورت همزمان نگه دارید و دکمه TAMP را یکبار فشار دهید، زمانیکه LED-RF و LED-FS همزمان روشن شدند، پس از آن می توانید دکمه های CRL/RX و MOV را سازید و دوباره دکمه TAMP را فشار دهید، در این زمان حسگرها حذف می شوند.



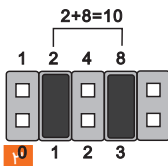
استفاده از چند تکرار کننده:

زمانیکه فاصله بین دستگاه و حسگر خیلی زیاد باشد و نیاز به استفاده از بیش از یک تکرار کننده باشد می توان با تنظیم جامپرهای روی تکرار کننده تا ۱۶ تکرار کننده را به یکدیگر تعریف نمود.



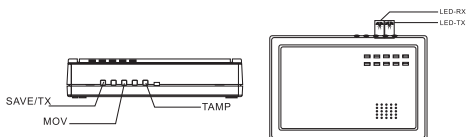
روش تنظیم: برای دادن آدرس به تکرار کننده جامپرهای متناظر با هم جمع می شوند. به شکل زیر توجه کنید برای آدرس شماره ۱۰ جامپرهای ۱ و ۳ که شامل اعداد ۲ و ۸ می باشد بسته هستند و جامپرهای دیگر باز هستند.

نکته: برای آدرس صفر تمام جامپرها باز هستند.

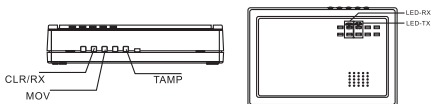


ارسال اطلاعات بین تکرار کننده ها:

فرستنده: دکمه های SAVE/TX و MOV نکه دارید سپس دکمه ی TAMP را فشار دهید، پس از چشمک زدن متناوب چراغ ها، LED-RF و LED-FS نیز همزمان روشن می شوند. پس از روشن شدن آن ها، می توانید دکمه های SAVE/TX و MOV را رها کنید. بعد از انجام این مراحل، روشن LED-TX می شود و LED-RF و LED-FS به صورت متناوب چشمک می زنند. توجه داشته باشید اگر هر کدام از دکمه های SAVE/TX و MOV را پیش از روشن شدن همزمان LED-RF و LED-FS رها سازید، عملیات موفقیت آمیز نخواهد بود.



گیرنده: دکمه های CRL/RX و MOV نکه دارید، سپس دکمه ی TAMP را فشار دهید، پس از چشمک زدن متناوب چراغ ها، LED-RF و LED-FS همزمان روشن می شوند می توانید دکمه های CRL/RX و MOV رها سازید. بعد از انجام این مراحل، LED-TX روشن می شود و LED-RF و LED-FS به صورت متناوب چشمک می زنند. توجه داشته باشید اگر هر کدام از دکمه های CRL/RX و MOV را پیش از روشن شدن همزمان LED-RF و LED-FS رها سازید، عملیات موفقیت آمیز نخواهد بود.



LED-RF و LED-FS بعد از یک ثانیه به صورت متناوب چشمک می زنند، این فرآیند نشانگر پایان ارسال اطلاعات می باشد که در این صورت با فشار دادن دکمه TAMP مراحل تکمیل می شود.

MAXRON